



COMUNE DI PORTO TORRES

Provincia di SASSARI

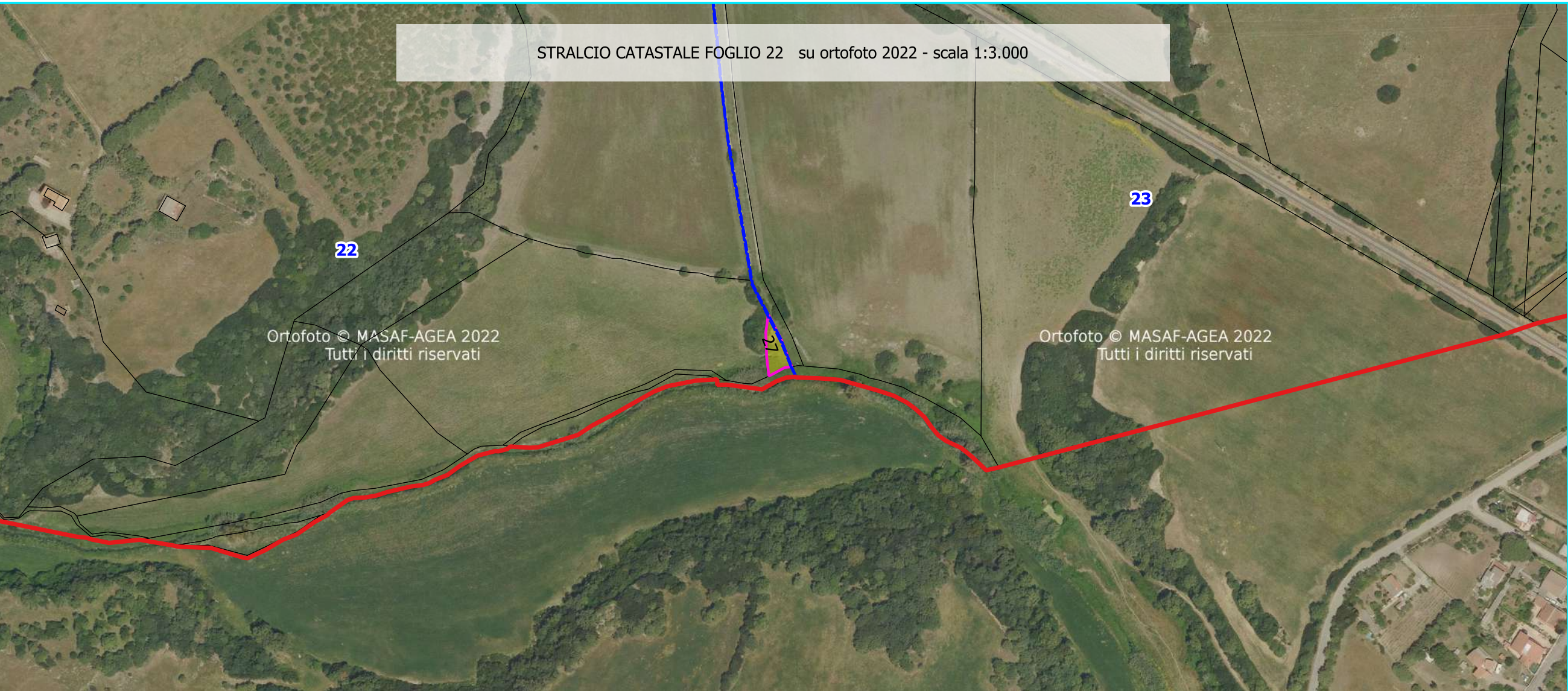
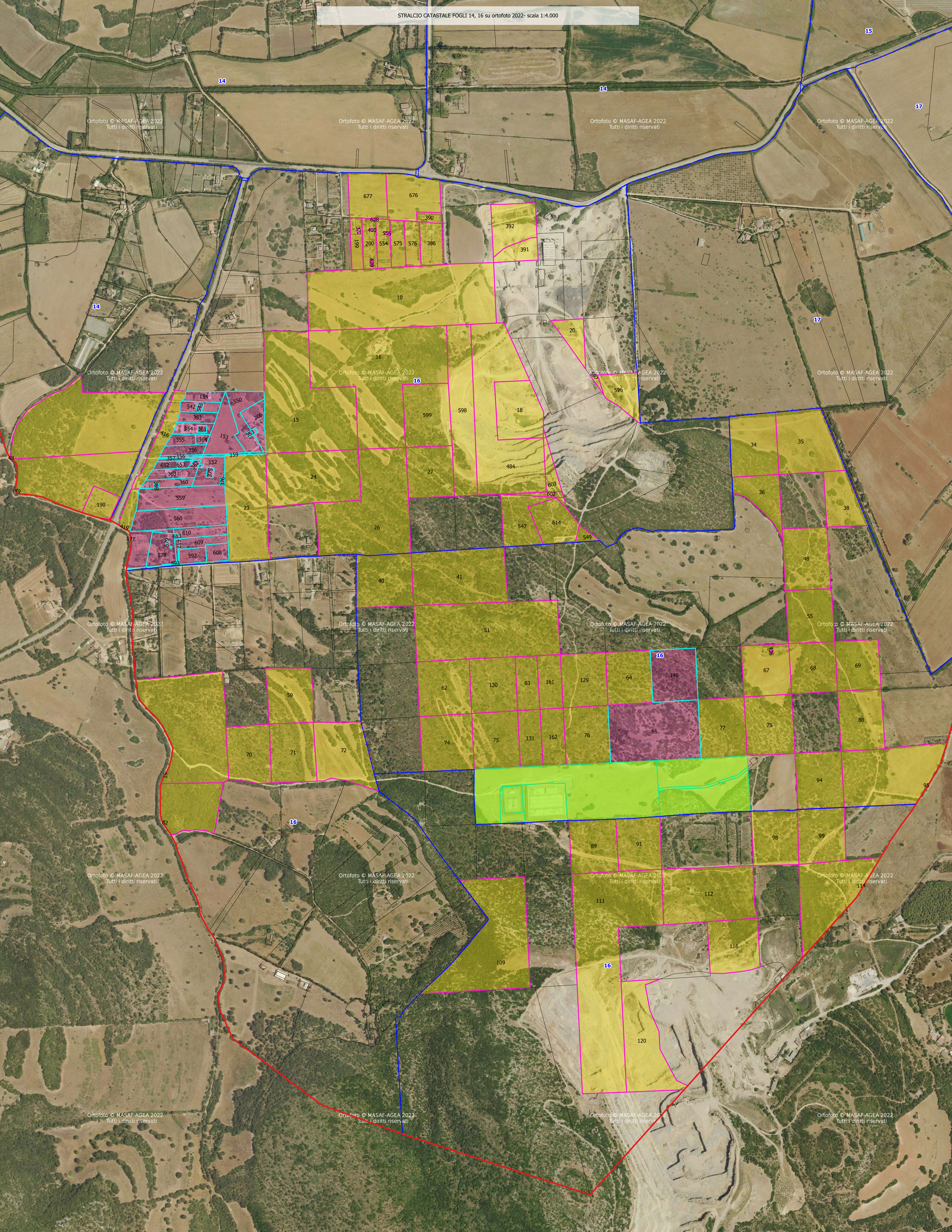
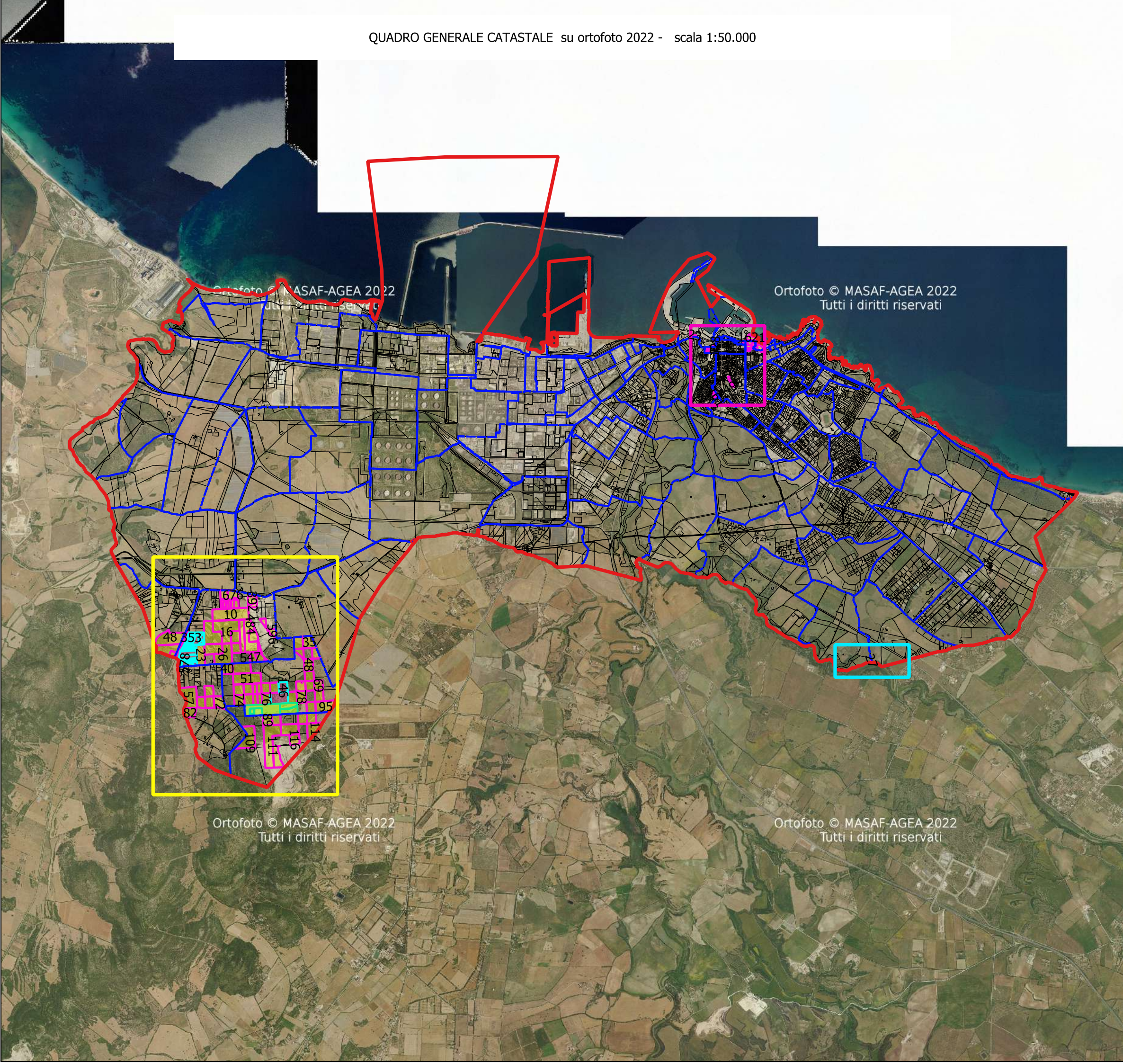
PIANO DI VALORIZZAZIONE E RECUPERO DEGLI USI CIVICI DEL COMUNE DI PORTO TORRES



Professionista:	Il Sindaco SIG. MASSIMO MULAS
DOTTORE AGRONOMO MARCO PERRA	Il Dirigente ING. MASSIMO LEDDA
	Il Responsabile Unico del Procedimento ARCH. FABRIZIA MUZZU

Elaborato:

1C - COROGRAFIA GENERALE ALL'ATTUALITÀ SU ORTOFOTO



- LEGENDA
- Limiti comunali Porto Torres
  - Terre civiche del Comune di Porto Torres
  - Particelle tuttora incluse nelle Terre civiche del Comune di Porto Torres per errore materiale
  - particelle escluse da usi civici con det. ARGEA 3054/2017

USI CIVICI

Foglio 4:  
Particelle 1620, 60, 73, 127, 128, 153, 154, 155, 156, 157, 158, 159, 160, 161, 1621, 1632

Foglio 5:  
Particelle 243, 705, 600, 3408, 398, 716, 717

Foglio 6:  
Particelle 160, 363, 493, 494, 495

Foglio 8  
Particelle 170, 172, 479, 497, 809, 841, 1001, 2941, 2942, 3223, 3444, 3582, 3408, 3574, 4292, 4303, 4305

Foglio 14:  
Particelle 48, 49, 416, 419, 190

Foglio 16:  
Particelle 199, 200, 386, 390, 554, 575, 576, 676, 677, 372, 410, 628, 629, 555, 391, 392, 10, 15, 16, 484, 598, 599, 18, 20, 596, 597, 152, 153, 154, 155, 156, 157, 158, 159, 160, 206, 353, 354, 355, 356, 357, 360, 361, 362, 363, 364, 369, 374, 375, 376, 542, 543, 550, 553, 559, 560, 23, 24, 26, 27, 547, 549, 602, 603, 614, 34, 35, 36, 38, 40, 41, 48, 51, 55, 57, 59, 62, 63, 129, 130, 131, 161, 162, 64, 65, 67, 436, 68, 69, 70, 71, 72, 74, 75, 76, 77, 78, 80, 82, 89, 669, 671, 672, 673, 91, 92, 94, 95, 98, 99, 109, 111, 112, 114, 116, 120

Foglio 22:  
Particella 27